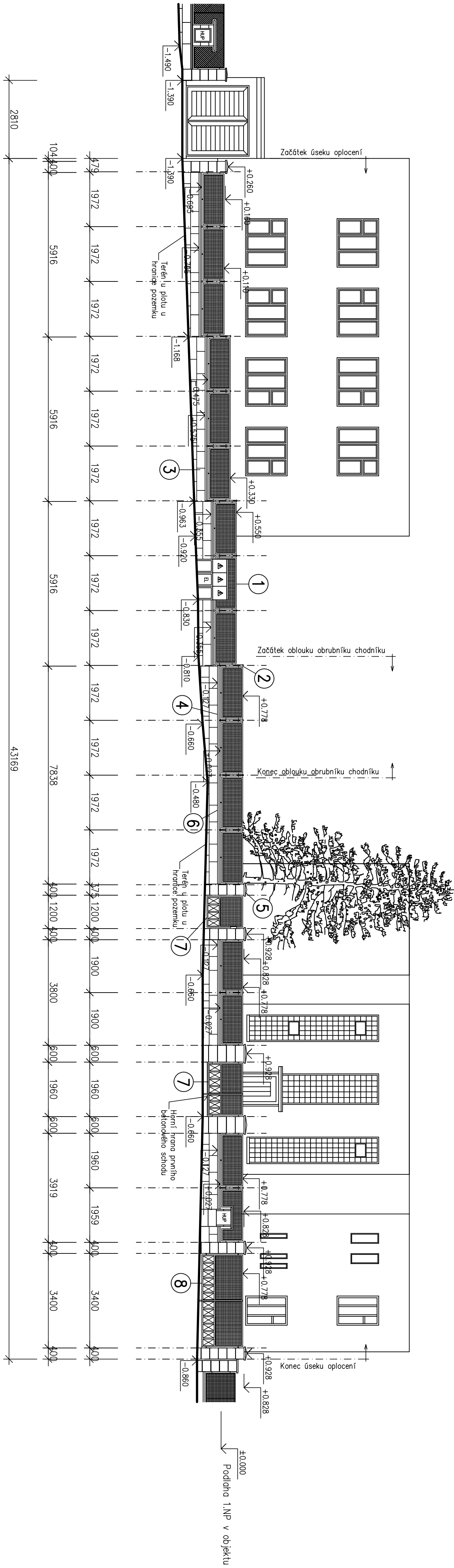


Rozvinutý pohled na objekt plicní pro návrh plotu – navržený stav M 1:100

Pohled "A" M 1:100



Pohled "B" M 1:100

Poznámka:

- Podazdívká a sloupky a krycí desky z pískovce budou biocidně ošetřeny a napsušeny hydrátaním přípravkem na bázi organokemických látek
- Plotové ocelové trámy s výplní a ocelové sloupky budou opatřeny žárovým zinkováním a práškovým nátěrem v odstínu Terakota
- oplocení je navrženo a bude provedeno dle původního vzoru
- nový základ bude proveden u vjezdu do garáže po pravé straně a od vstupu do objektu na roh oplocení u brány

Zaklady jsou navrženy z betonu C16/20 šířky 50 cm a hloubky 100 cm od terénu (chodníku)

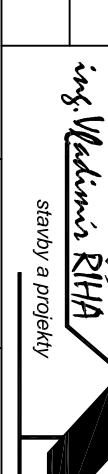
- kotvení brank, brány a plotových rámu do pískovce je navrženo chemickou kotvou se ztímením
 - krycí desky (stříšky) na sloupkách jsou z pískovce spádované ve tvaru stanu s výškou středu 10 cm a na okraji 5 cm
- Přesah stánové stříšky je navržen 4 cm s okapníčkou 2 cm od kraje desky
- krycí desky (stříšky) na podezdívce jsou z pískovce sedlové s výškou středu 10 cm a na okraji 5 cm

Provedení přesahu a okapničky je stejné jako u stříšek na sloupkách

- u křižení ulic Božjanova a Smetanova budou plotové dílce provedeny do oblouku a podezdívka z pískovce bude kopírovat stěňající betonový základ kolem obrubníku chodníku
- pískovcové bloky na podezdívce a sloupkách budou vypsáňovány speciální vřepocementovou spárovací hmotou
- branka před hlavním vstupem do objektu bude vyrobena tak, aby se mohla otvírat dovnitř nad první schod

Legenda

- ① Plotové ocelové rámy z úhelníků a pásoviny s vyplnění z tuhého zakrouceného drátu s oky 50x50 mm pozinkované a v průřkovém nářezu v odstínu Terakota – provedení dle původního vzoru
- ② Ocelové sloupky z U 50 – pozinkované a v průřkovém nářezu
- ③ Kamená podézdíčka z pískovcových bloků o délce 400–800 mm, šířce 400 mm a výšce cca 300 mm
- ④ Pískovcové bloky budou upraveny po stranách v šířce cca 30 mm širipánými lemy a s vybouleným opracovaným středem
- ⑤ Sloupky z pískovcových bloků o rozměrech 400x400 mm a výšky cca 300 mm
- ⑥ Pískovcové bloky budou upraveny stěným způsobem jako na podézdínce
- ⑦ Krycí desky na sloupcích z pískovcových desek
- ⑧ Krycí desky (stříšky) na podézdínce z pískovcových desek
- ⑨ Branky z ocelového rámu s vyplnění v horní části z tuhého zakrouceného drátu s oky 50x50 mm a v dolní části z plechu
- ⑩ Brána z ocelového rámu s vyplnění v horní části z tuhého zakrouceného drátu s oky 50x50 mm a v dolní části z plechu

Kreslí:	Ing. Říha		
Zodp.projektant:	Ing. Říha		
Místo stavby:	Oblastí nemocnice Jičín		
Investor:	Královéhradecký kraj	Datum:	11/2014
Akce:	Rekonstrukce oplocení a vstupu objektu nemocnice Jičín-I.část	Formát:	4 A4
		Měřítko:	1:100
Odsah:	Pohled na plot – objekt plicní – návrh	Číslo výkresu:	D.1.1.2.14